

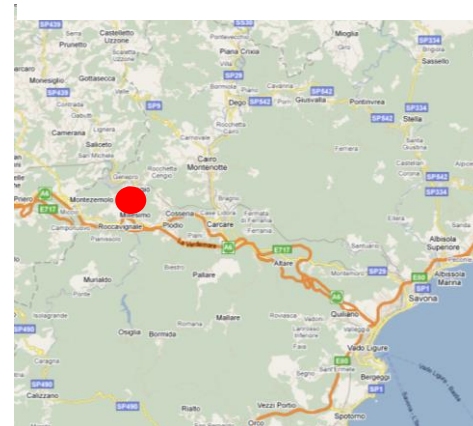
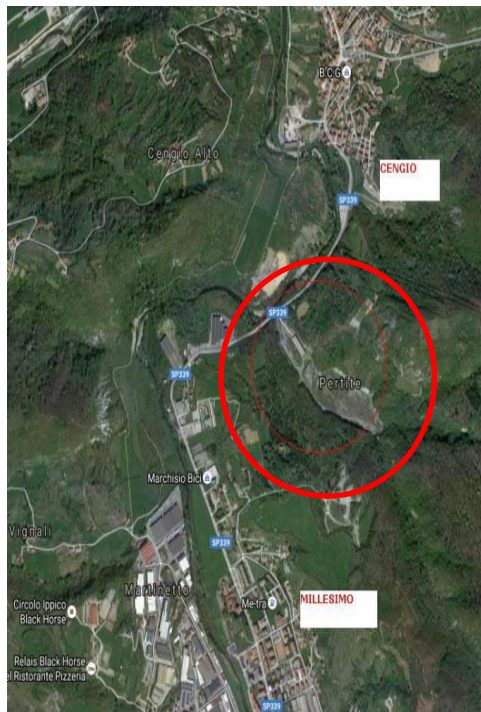
# Complesso immobiliare in località Pertite (SV)

# Complesso immobiliare in Località Pertite



## Localizzazione

L'area è localizzata in Val Bormida, lungo la strada che collega il casello di Millesimo all'abitato di Cengio.



# Complesso immobiliare in Località Pertite



## Descrizione

Trattasi di un'area libera con superficie pari a 48.800 mq e sulla quale insiste un capannone, in stato di conservazione medio, con superficie pari a 1.650 mq. ca + 450 mq. ca. Sulla base degli elementi dimensionali dell'area, la relativa edificabilità da SUA è determinata in 12.000 mq con altezza 11 metri.

## Previsioni Strumentazione Urbanistica

L'area è identificata dal PUC come zona D con destinazione produttiva. Per realizzare interventi necessari specifici titoli edilizi da richiedere ai Comuni. L'area è destinata all'insediamento di imprese grandi, medie, piccole e micro che svolgano attività di produzione o servizi alla produzione con priorità a quelle appartenenti alla filiera della meccanica.

## Ipotesi

Sono state ultimate le opere di infrastrutturazione esterna e di sistemazione idraulica interna. I lotti successivi prevedono la realizzazione della viabilità interna, parcheggi e reti (2° lotto) e la costruzione dei capannoni industriali oltre alla ristrutturazione dell'esistente (3° lotto).

## Dati principali

### Superfici

**SUL** ~ 48.800 mq  
**Edificabile** ~ 12.000 mq

### Distanze e collegamenti

**A6/Uscita Millesimo** ~ 3Km  
**Porto di Savona** ~ 36Km  
**Aeroporto di Genova** ~ 76Km  
**Treno/Staz. Cengio** ~ 7Km

## Render 3° Lotto

